

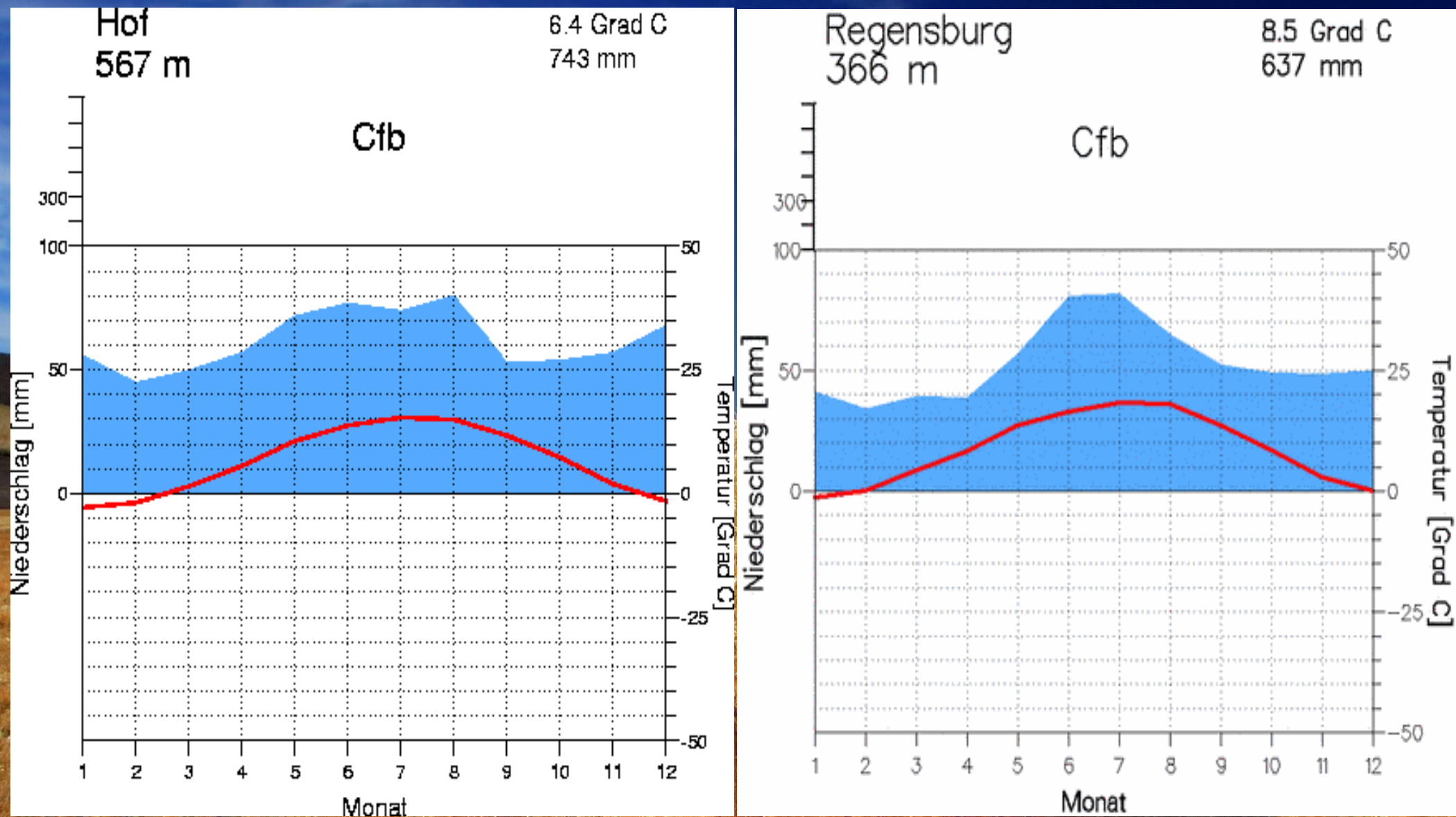
Aufgabe 1: Finde in einem Atlas den Gäuboden  
- Zwischen welchen Städten liegt die Region ungefähr?





## 4.5 Der Gäuboden – Kornkammer Deutschlands





Aufgabe 2: Vergleiche die beiden Klimadiagramme:

- Welche Region ist wärmer (rote Kurve)?
- Wieviel regnet es in den beiden Gebieten? (blaue Kurve)
- Welche ist wohl besser für Landwirtschaft geeignet?



Aufgabe 3: Lies dir die Beschreibung des Gäubodens auf S.106 und 107 in unserem Schulbuch durch.

Welche eigenschaften werden genannt, die den Gäuboden für Landwirtschaft besonders geeignet machen?

Welche technischen Voraussetzungen benötigt ein Landwirt heute?

Übertrage danach den Hefteintrag in dein Schulheft.





# 4.5 Der Gäuboden – Kornkammer Deutschlands

- günstiges Klima
- genug Niederschläge
  - ausreichend Wärme

- Angepasste Nutzung
- Fruchtwechsel
  - Spezialisierung

Natur

Zusammen-  
wirken

Mensch

- sehr gute Böden (**Löss**)
- lockerer, tiefer Boden
  - kann Wasser gut speichern
  - aus eiszeitlichem Gesteinsstaub

- Technisierung / Mechanisierung
- immer Moderne Landmaschinen
  - geringerer Arbeitsaufwand

- hohe Erträge bei der Ernte
- Möglichkeit zum Anbau anspruchsvoller Pflanzen (z.B. Zuckerrüben, Gemüse, ...)
- hohe Erlöse